

## AMENAGEMENT DU POLE D'ECHANGE MULTIMODAL DE LA GARE DE ROSPORDEN INFORMATION TRAVAUX – STATIONNEMENT - CIRCULATION

DU 19 AVRIL AU 17 MAI 2021

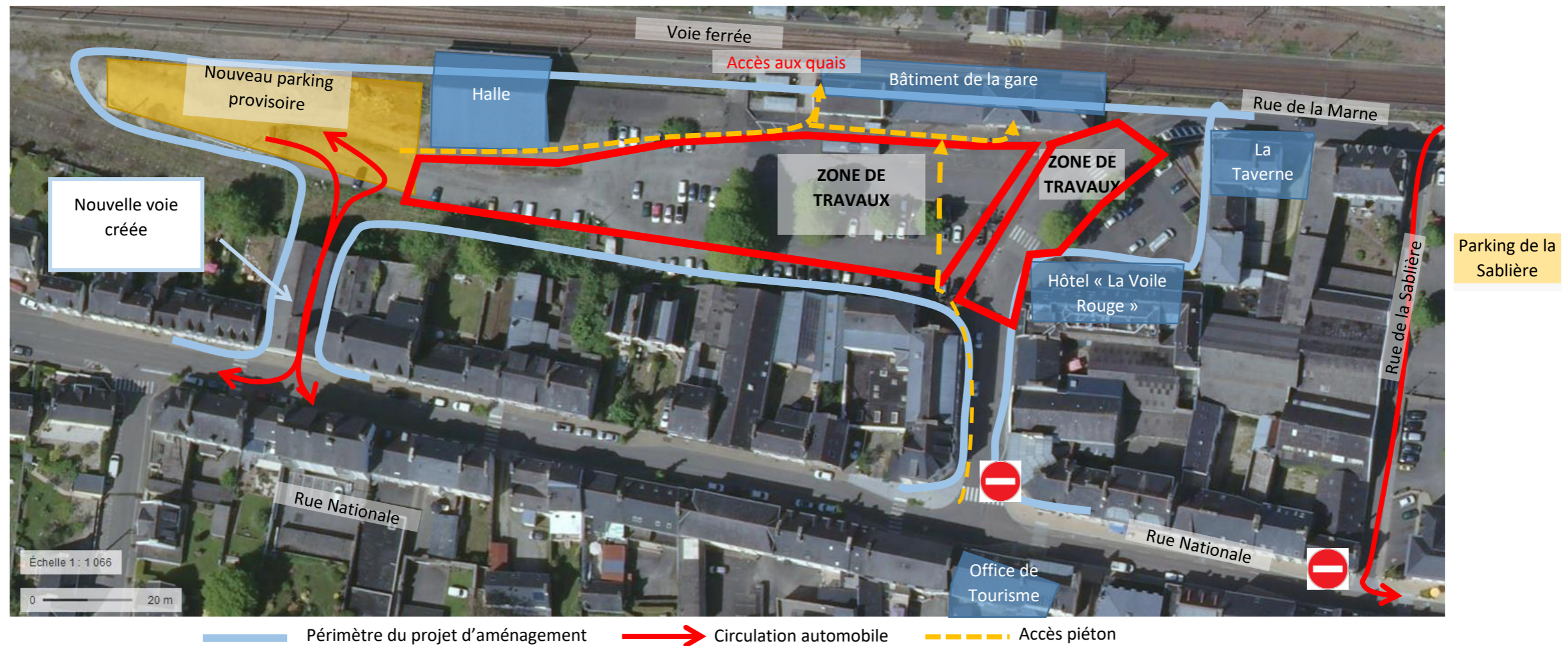
STATIONNEMENT :

Suppression des places de stationnement sur les zones de travaux

CIRCULATION sur les rues :

**Rue de la gare fermée** → Pendant toute la durée des travaux sur cette période, le sens de circulation est inversé rue de la sablière (à savoir sens rue de la Marne vers rue Nationale).

Circulation piétonne et accès aux quais en pointillés sur le plan.



**Les commerces restent accessibles pendant la durée du chantier.**

Accès au chantier interdit sauf riverains.

*Vous pénétrez sur une zone de chantier. Pour la sécurité de tous, merci de respecter les cheminements piétons balisés.*

Personnes à contacter si besoin :

## AMENAGEMENT DU POLE D'ECHANGE MULTIMODAL DE LA GARE DE ROSPORDEN INFORMATION TRAVAUX – STATIONNEMENT - CIRCULATION

A PARTIR DU 17 MAI 2021

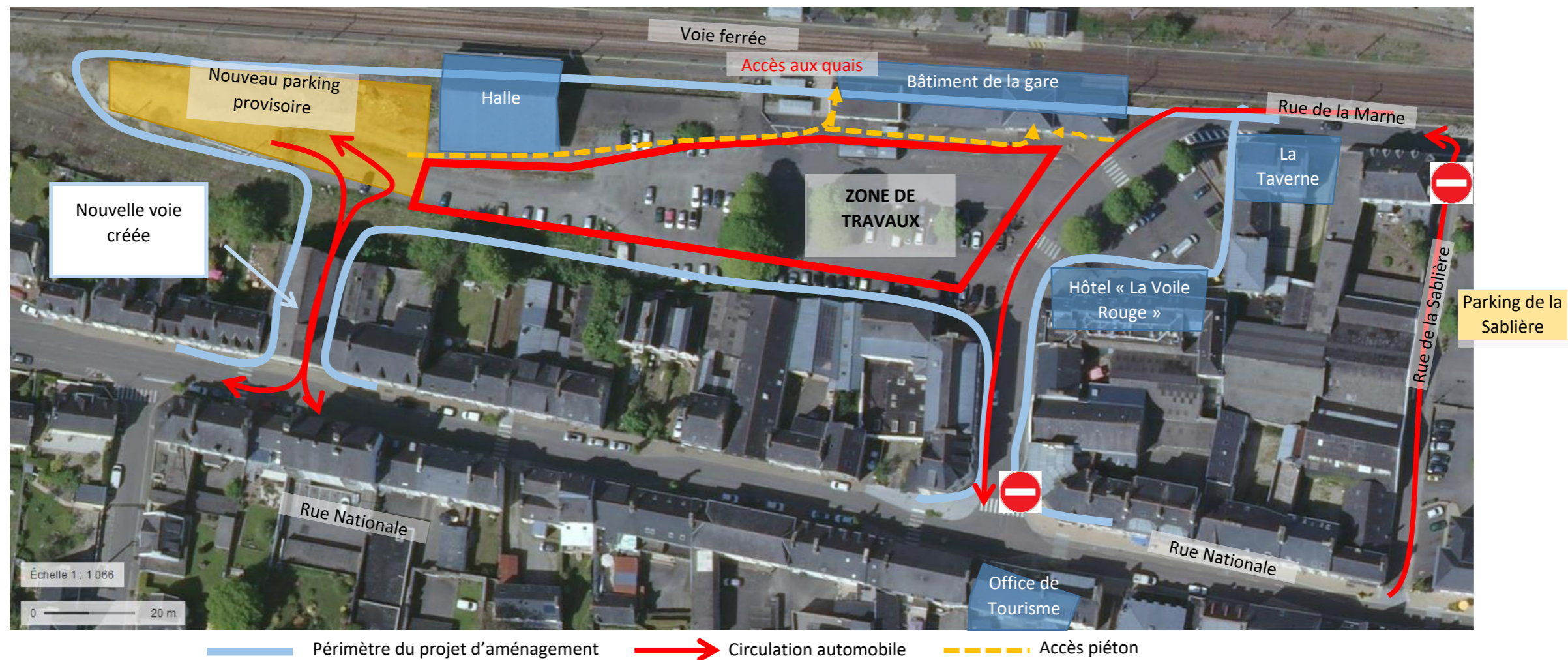
STATIONNEMENT :

Suppression des places de stationnement sur les zones de travaux (cf. plan ci-dessous)

CIRCULATION sur les rues :

**Rue de la gare en sens unique** de la rue de la Marne vers la rue Nationale. **La rue de la Sablière revient en sens habituel** (rue Nationale vers rue de la Marne)

Circulation piétonne et accès aux quais en pointillés sur le plan.



**Les commerces restent accessibles pendant la durée du chantier.**

**Accès au chantier interdit sauf riverains.**

*Vous pénétrez sur une zone de chantier. Pour la sécurité de tous, merci de respecter les cheminements piétons balisés.*

Personnes à contacter si besoin :