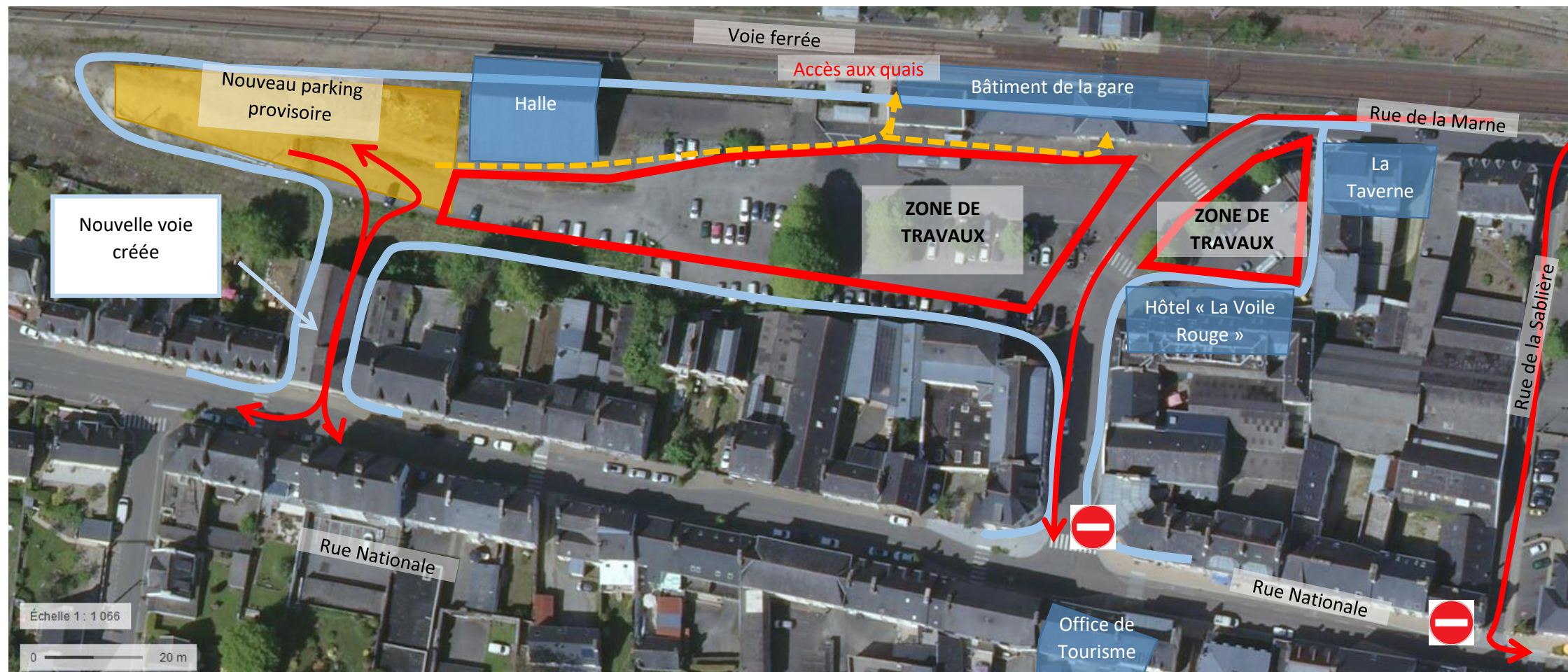


AMENAGEMENT DU POLE D'ECHANGE MULTIMODAL DE LA GARE DE ROSPORDEN INFORMATION TRAVAUX – STATIONNEMENT - CIRCULATION

A PARTIR DU 04 MARS

- STATIONNEMENT : **Suppression des places de stationnement sur les zones de travaux (cf. plan ci-dessous)**
- CIRCULATION sur les rues : **Rue de la gare en sens unique de la rue de la Marne vers la rue Nationale.**
Suppression de la voie provisoire le long de la gare.
Circulation piétonne et accès aux quais en pointillés sur le plan.



Pendant toute la durée des travaux sur cette période, le sens de circulation reste inversé rue de la sablière (à savoir sens rue de la Marne vers rue Nationale).

Les commerces restent accessibles pendant la durée du chantier.

Accès au chantier interdit sauf riverains.

Vous pénétrez sur une zone de chantier. Pour la sécurité de tous, merci de respecter les cheminements piétons balisés.

Personnes à contacter si besoin :