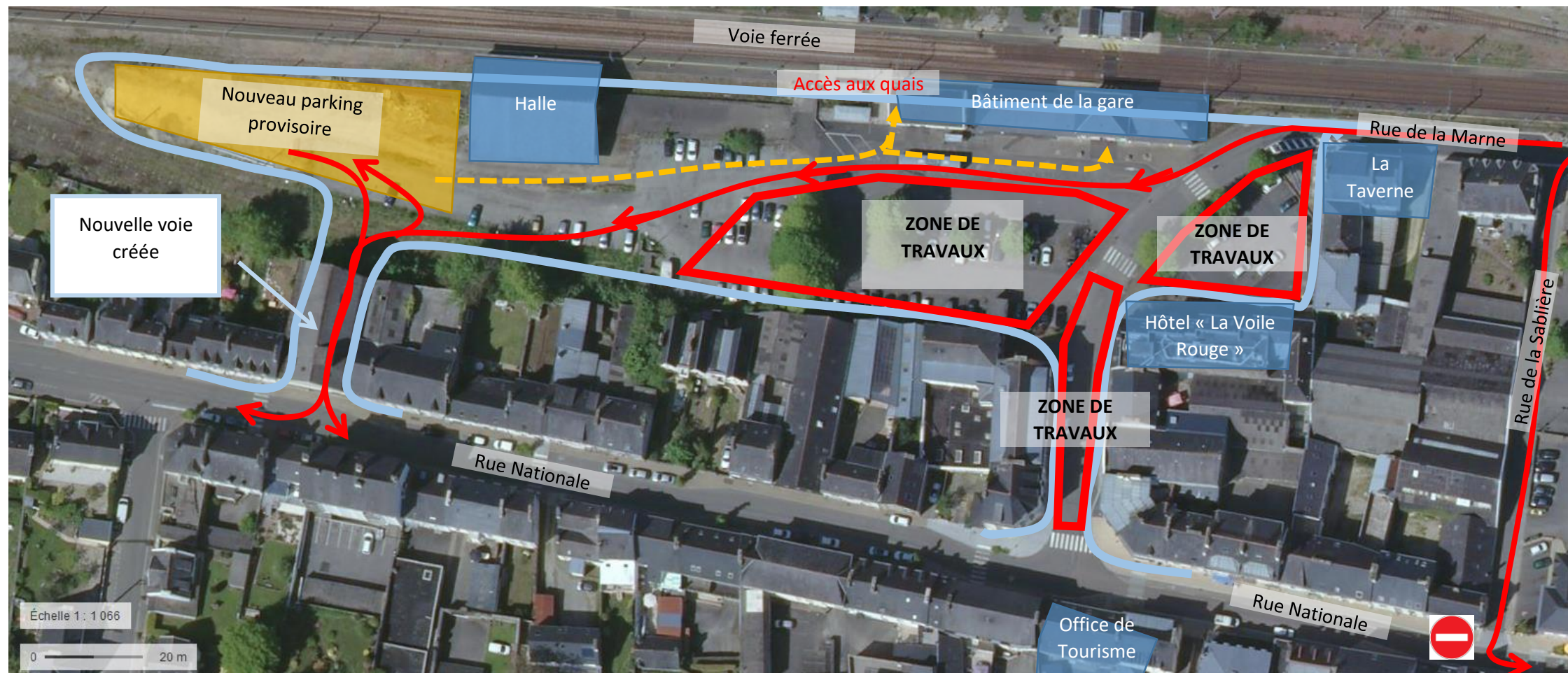


## AMENAGEMENT DU POLE D'ECHANGE MULTIMODAL DE LA GARE DE ROSPORDEN INFORMATION TRAVAUX – STATIONNEMENT - CIRCULATION

DU 20 FEVRIER au 03 MARS

STATIONNEMENT : **Suppression des places de stationnement sur les zones de travaux (cf. plan ci-dessous)**  
 CIRCULATION sur les rues : **Circulation possible entre la Rue de la Marne et la nouvelle voie.**  
**Circulation piétonne et accès aux quais en pointillés sur le plan.**  
**Réouverture de la rue Nationale**



— Périmètre du projet d'aménagement    → Circulation automobile    - - - Accès piéton

Pendant toute la durée des travaux sur cette période, le sens de circulation reste inversé rue de la sablière (à savoir sens rue de la Marne vers rue Nationale).

**Les commerces restent accessibles pendant la durée du chantier.**

**Accès au chantier interdit sauf riverains.**

*Vous pénétrez sur une zone de chantier. Pour la sécurité de tous, merci de respecter les cheminements piétons balisés.*

Personnes à contacter si besoin :