

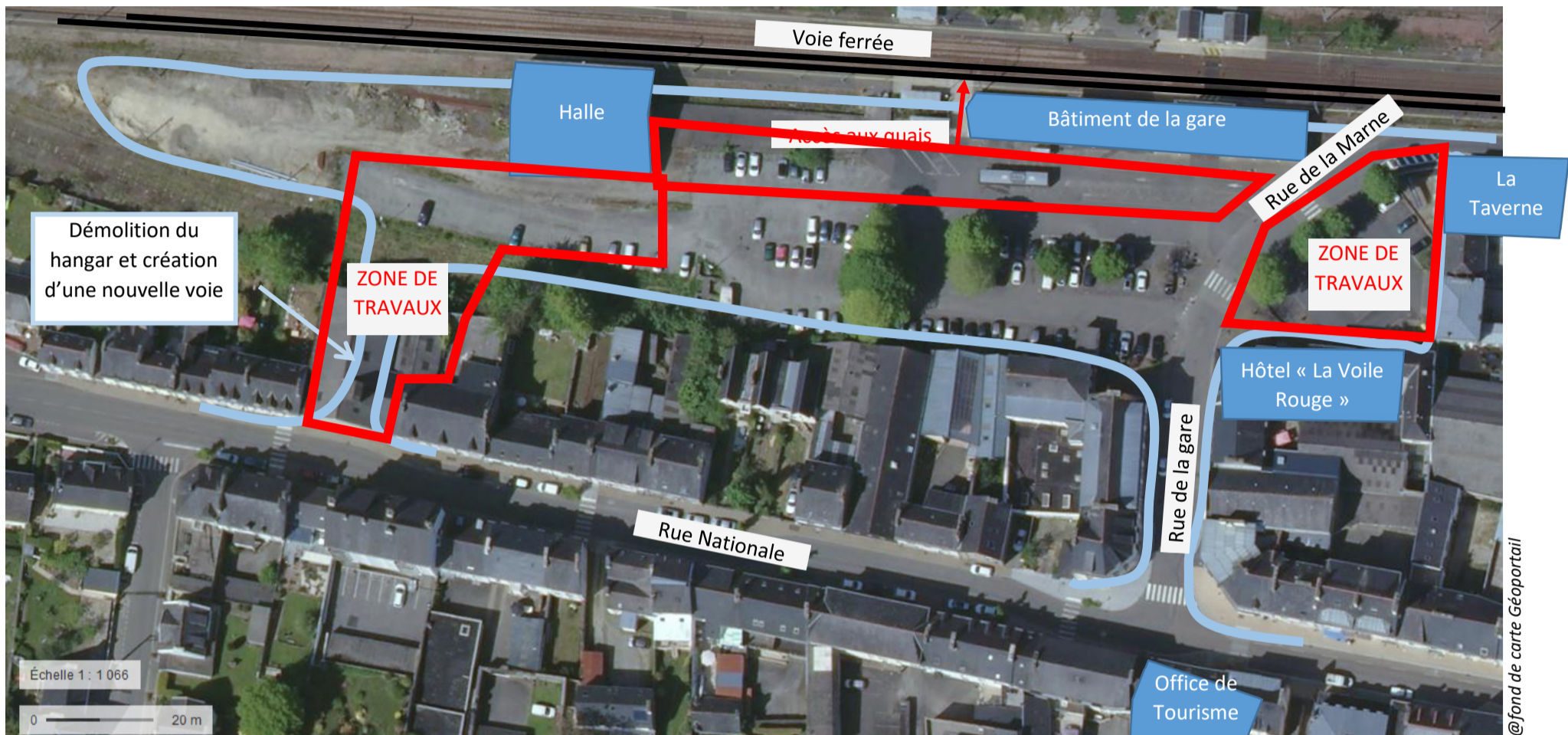
AMENAGEMENT DU POLE D'ECHANGE MULTIMODAL DE LA GARE DE ROSPORDEN

INFORMATION TRAVAUX – STATIONNEMENT - CIRCULATION

DU 21 SEPTEMBRE AU 02 OCTOBRE

STATIONNEMENT : **Suppression de places de stationnement sur les zones de travaux (cf. plan ci-dessous)**

CIRCULATION sur les rues : **Circulation perturbée rue de la Marne, déviation par la rue de la sablière préconisée**



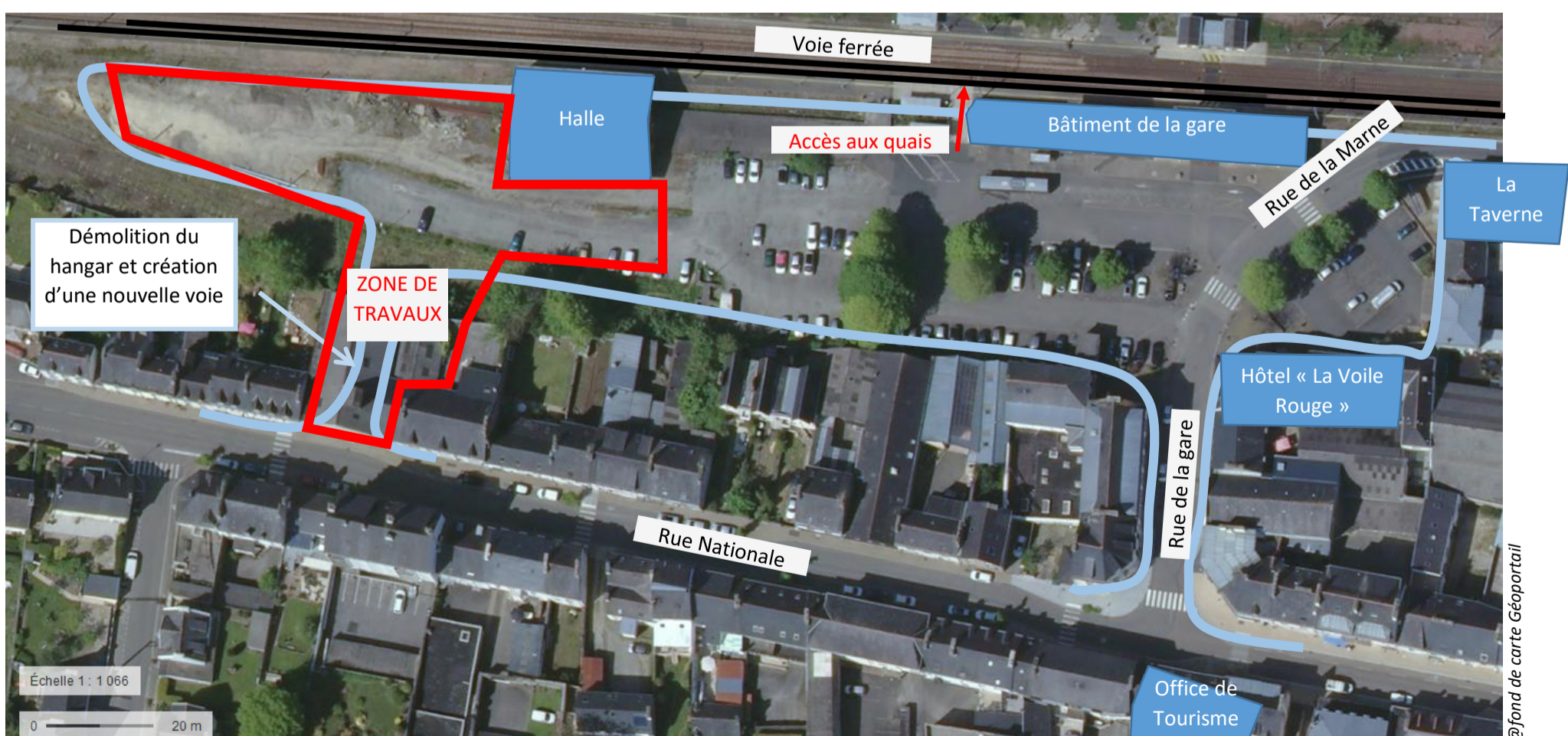
@fond de carte Géoportail

— Périètre du projet d'aménagement

DU 05 OCTOBRE AU 16 OCTOBRE

STATIONNEMENT : **Suppression de places de stationnement sur les zones de travaux (cf. plan ci-dessous)**

CIRCULATION sur les rues : **Circulation normale sur la rue de la Marne et Rue de la Gare**



@fond de carte Géoportail

— Périètre du projet d'aménagement

Vous pénétrez sur une zone de chantier. Pour la sécurité de tous, merci de respecter les cheminements piétons balisés.

Personnes à contacter si besoin :

CCA : 02 98 97 11 88 / transport@cca.bzh

Mairie de Rosporden : 02 98 66 99 20 / servicetechniques@mairie-rosporden.fr

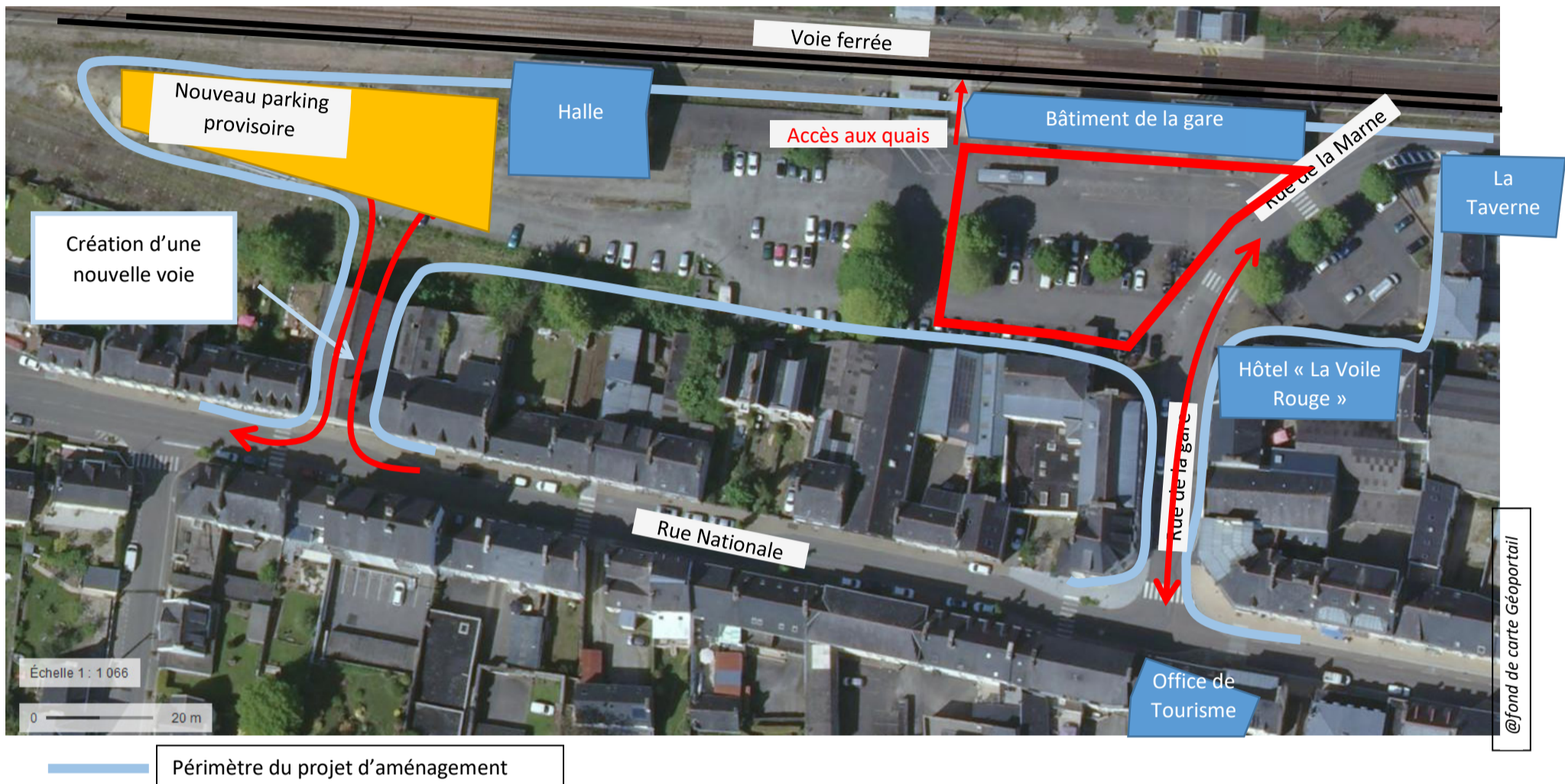
AMENAGEMENT DU POLE D'ECHANGE MULTIMODAL DE LA GARE DE ROSPORDEN

INFORMATION TRAVAUX – STATIONNEMENT - CIRCULATION

DU 19 OCTOBRE AU 13 NOVEMBRE

STATIONNEMENT : **Suppression de places de stationnement sur les zones de travaux (cf. plan ci-dessous)**

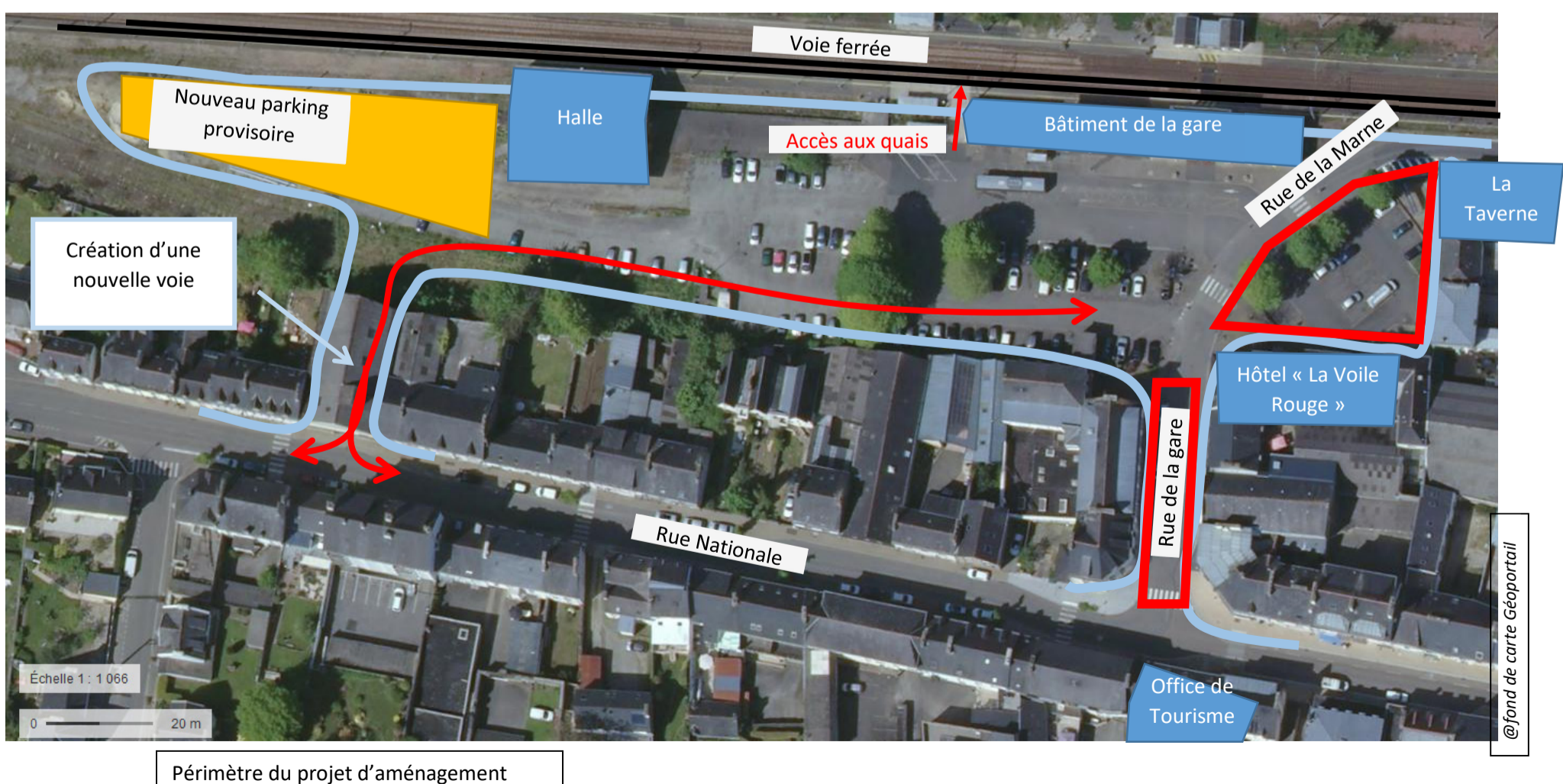
CIRCULATION sur les rues : **Accès à un nouveau parking par la voie créée rue Nationale**



DU 16 NOVEMBRE AU 28 NOVEMBRE

STATIONNEMENT : **Suppression de places de stationnement sur les zones de travaux (cf. plan ci-dessous)**

CIRCULATION sur les rues : **Fermeture de la rue de la Gare – Circulation possible entre la Rue de la Marne et la nouvelle voie**



Vous pénétrez sur une zone de chantier. Pour la sécurité de tous, merci de respecter les cheminements piétons balisés.

Personnes à contacter si besoin :

CCA : 02 98 97 11 88 / transport@cca.bzh

Mairie de Rosporden : 02 98 66 99 20 / servicetechniques@mairie-rosporden.fr

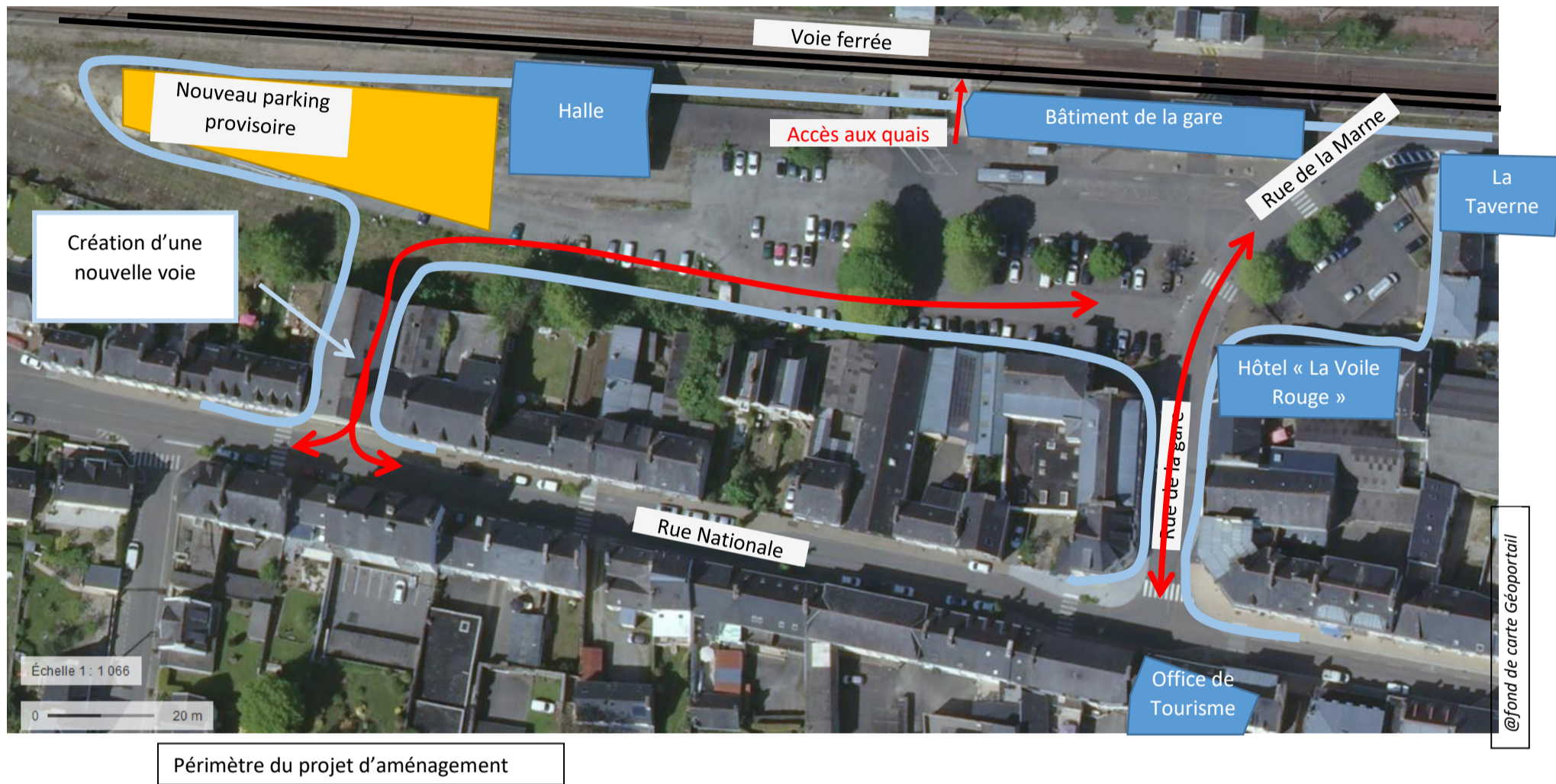
AMENAGEMENT DU POLE D'ÉCHANGE MULTIMODAL DE LA GARE DE ROSPORDEN

INFORMATION TRAVAUX – STATIONNEMENT - CIRCULATION

DU 30 NOVEMBRE AU 11 DECEMBRE

STATIONNEMENT : Travaux ponctuels sur le parking situé devant la gare.

CIRCULATION sur les rues : Circulation normale sur la rue de la Marne et Rue de la Gare et maintien de l'accès par la nouvelle voie.



Pendant toute la durée des travaux sur cette période, le sens de circulation reste inversé rue de la sablière (à savoir sens rue de la Marne vers rue Nationale).

Interruption des travaux de mi-décembre à début janvier.

En janvier-février, la rue de la Gare et l'intersection de la rue nationale seront fermées pendant quelques semaines.

Merci de votre compréhension.

Vous pénétrez sur une zone de chantier. Pour la sécurité de tous, merci de respecter les cheminements piétons balisés.