

# AMENAGEMENT DU POLE D'ÉCHANGE MULTIMODAL DE LA GARE DE ROSPORDEN

## INFORMATION TRAVAUX – STATIONNEMENT - CIRCULATION

**DU 17 AOUT AU 28 AOUT**

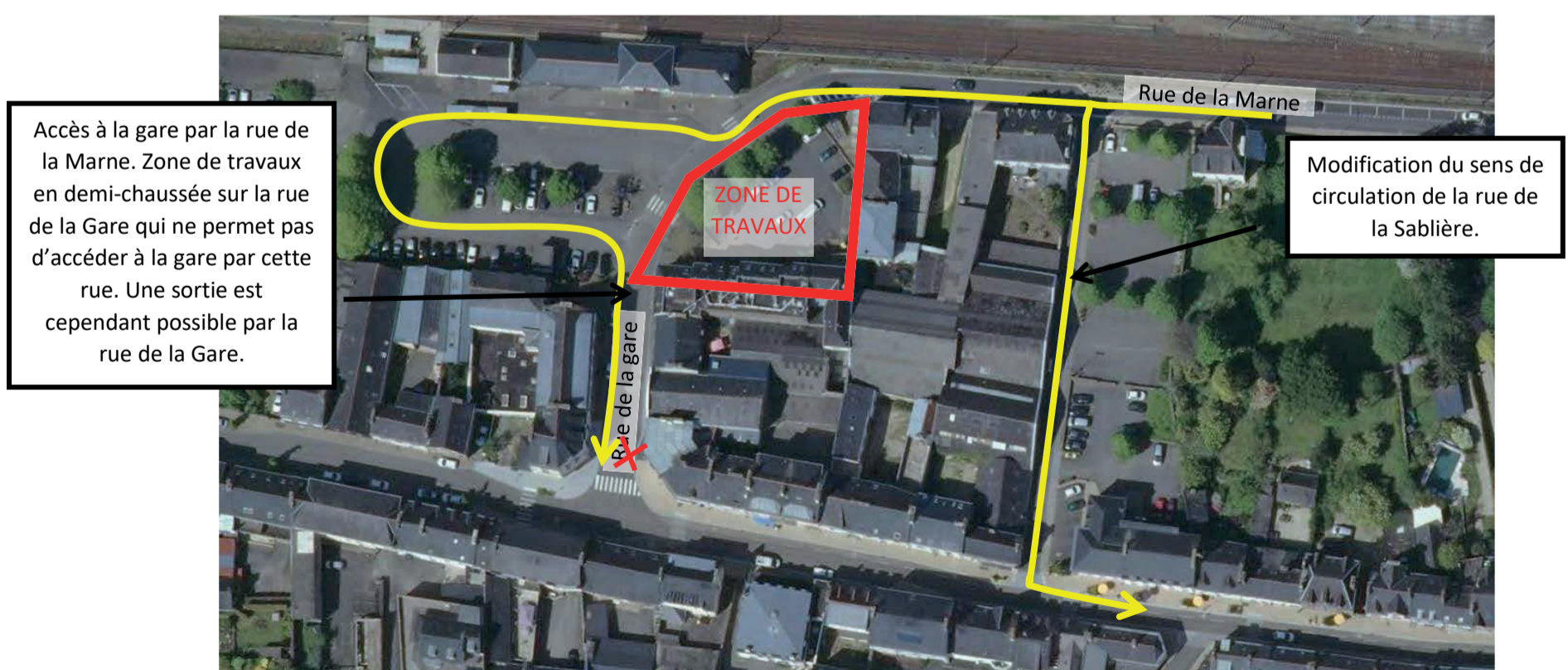
STATIONNEMENT : **Suppression de places de stationnement sur la zone de travaux (cf. plan ci-dessous)**

CIRCULATION sur les rues : **Circulation en demi-chaussée (rue de la Gare) ou fermeture ponctuelle de la rue la Marne – Voir ci-après.**



— Périètre du projet d'aménagement

**Plan de circulation pour le jeudi 20 et vendredi 21 août :**

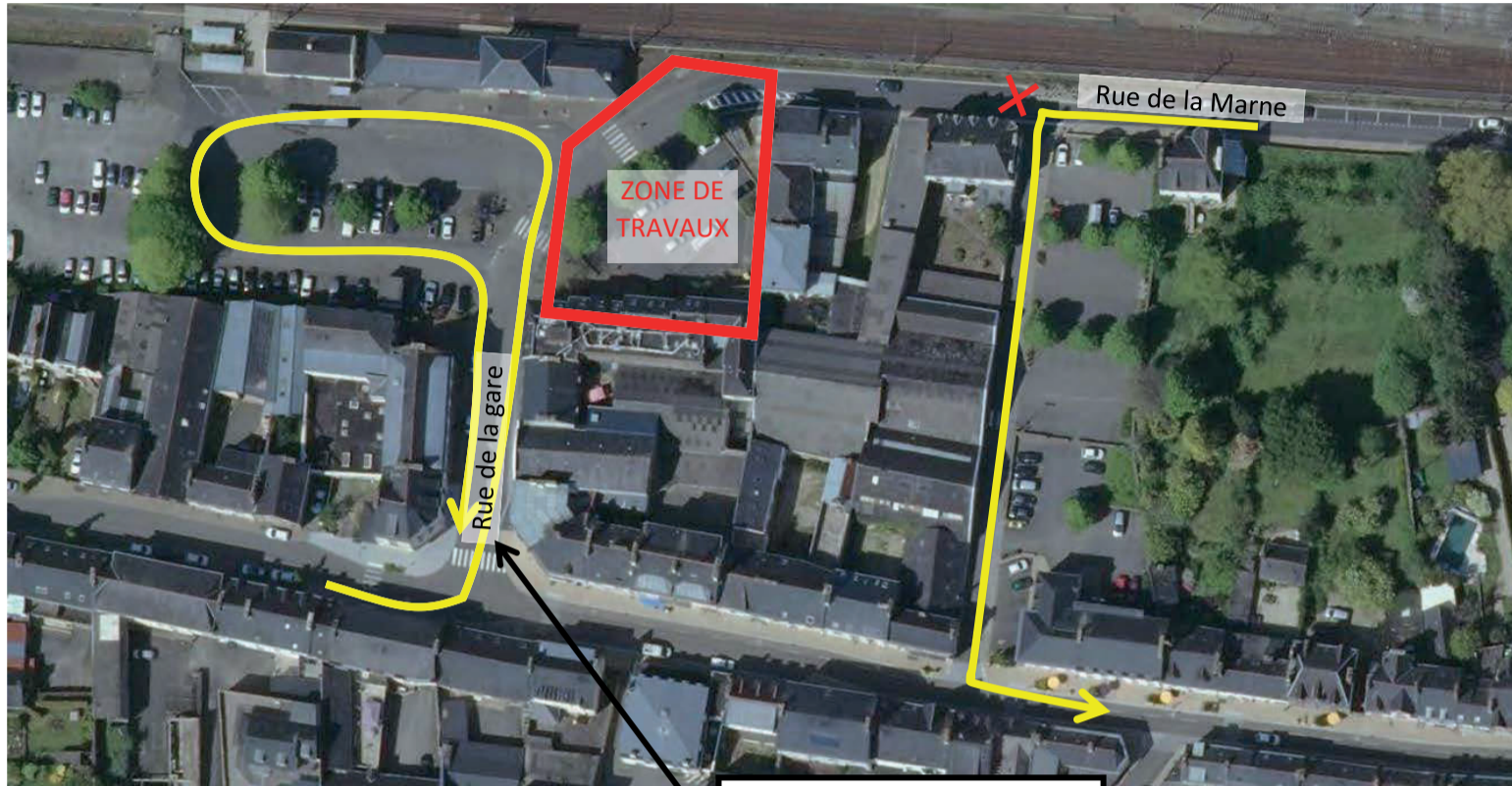


*Vous pénétrez sur une zone de chantier. Pour la sécurité de tous, merci de respecter les cheminements piétons balisés.*

## AMENAGEMENT DU POLE D'ÉCHANGE MULTIMODAL DE LA GARE DE ROSPORDEN

### INFORMATION TRAVAUX – STATIONNEMENT - CIRCULATION

Plan de circulation pour lundi 24 août :



Accès à la gare par la rue de la Gare. L'accès par la rue de la Marne sera fermé. Une déviation est mise en place par la rue de la Sablière.

*Vous pénétrez sur une zone de chantier. Pour la sécurité de tous, merci de respecter les cheminements piétons balisés.*