

AMÉNAGEMENTS DU POLE D'ÉCHANGES MULTIMODAL DE ROSPORDEN - 29

CONCARNEAU CORNOUAILLE AGGLOMÉRATION
1, rue Victor Schoelcher
CS 50636
29 186 CONCARNEAU Cedex

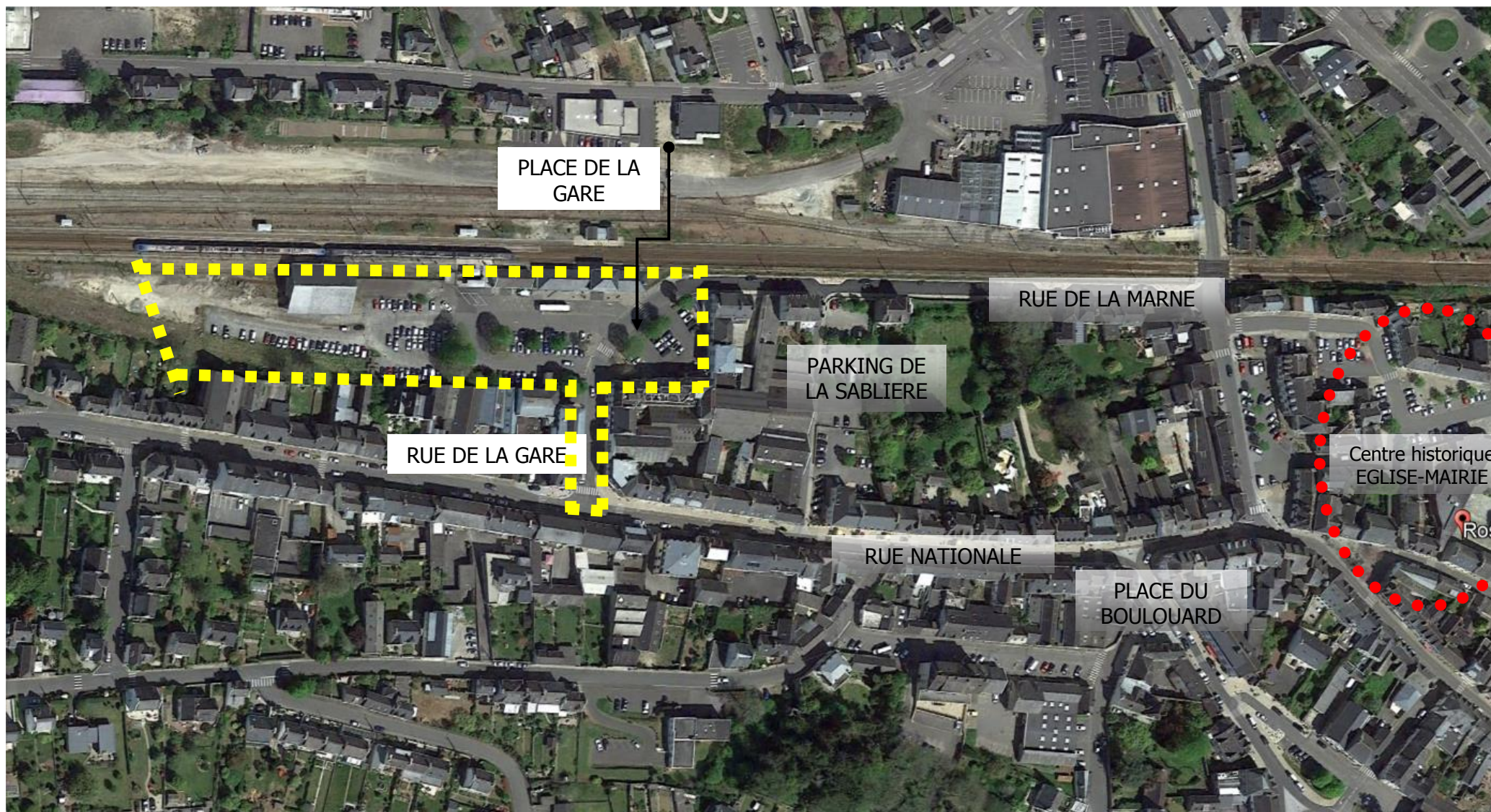


RÉUNION PUBLIQUE

05 FÉVRIER 2019



LE POLE D'ÉCHANGES MULTIMODAL ET SON ENVIRONNEMENT URBAIN // RAPPEL DU PÉRIMÈTRE



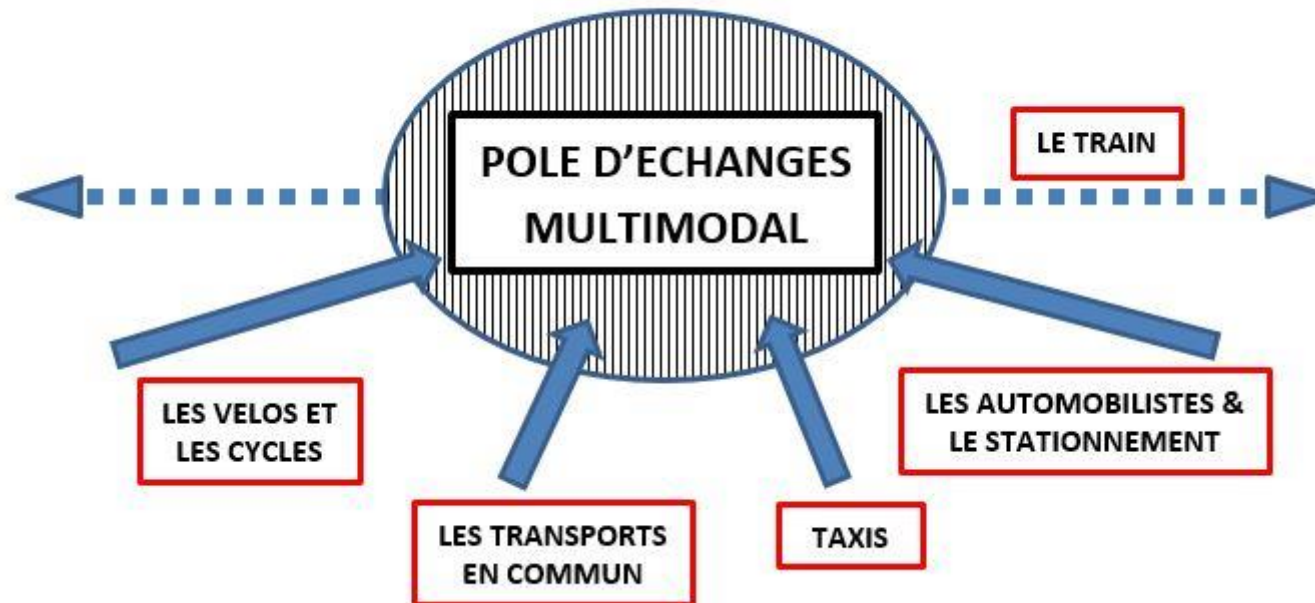
Indication du périmètre d'Etudes.

LES OBJECTIFS ET LES ENJEUX

LA GARE DE ROSPORDEN EST LA GARE DU TERRITOIRE DE L'INTERCOMMUNALITÉ

DÉFINITION DU POLE D'ÉCHANGES MULTIMODAL

Un **Pôle d'Échanges Multimodal** n'est pas qu'une gare. C'est un lieu de **convergence** d'une multitude de services, cars de transport en commun, taxis, bus, vélos... et d'une multitude d'usagers, les clients, les usagers du quotidien, les touristes et les vacanciers... C'est un lieu synonyme de **voyage** et de **mobilité**.



L'augmentation de l'affluence nécessite une remise à niveau des espaces publics pour améliorer l'accueil des usagers.

LES ENJEUX

- SÉCURISER TOUS LES FLUX DE CIRCULATION - **CONFORT**
- QUALIFIER LES ESPACES PUBLICS - **ESTHÉTIQUE**
- FAVORISER LES MODES DE DÉPLACEMENT ALTERNATIF - **PRATIQUE D'USAGES**
- MUTUALISER LES ESPACES - ESPACE POUR TOUS - **ESPACE PARTAGÉ**

LES OBJECTIFS

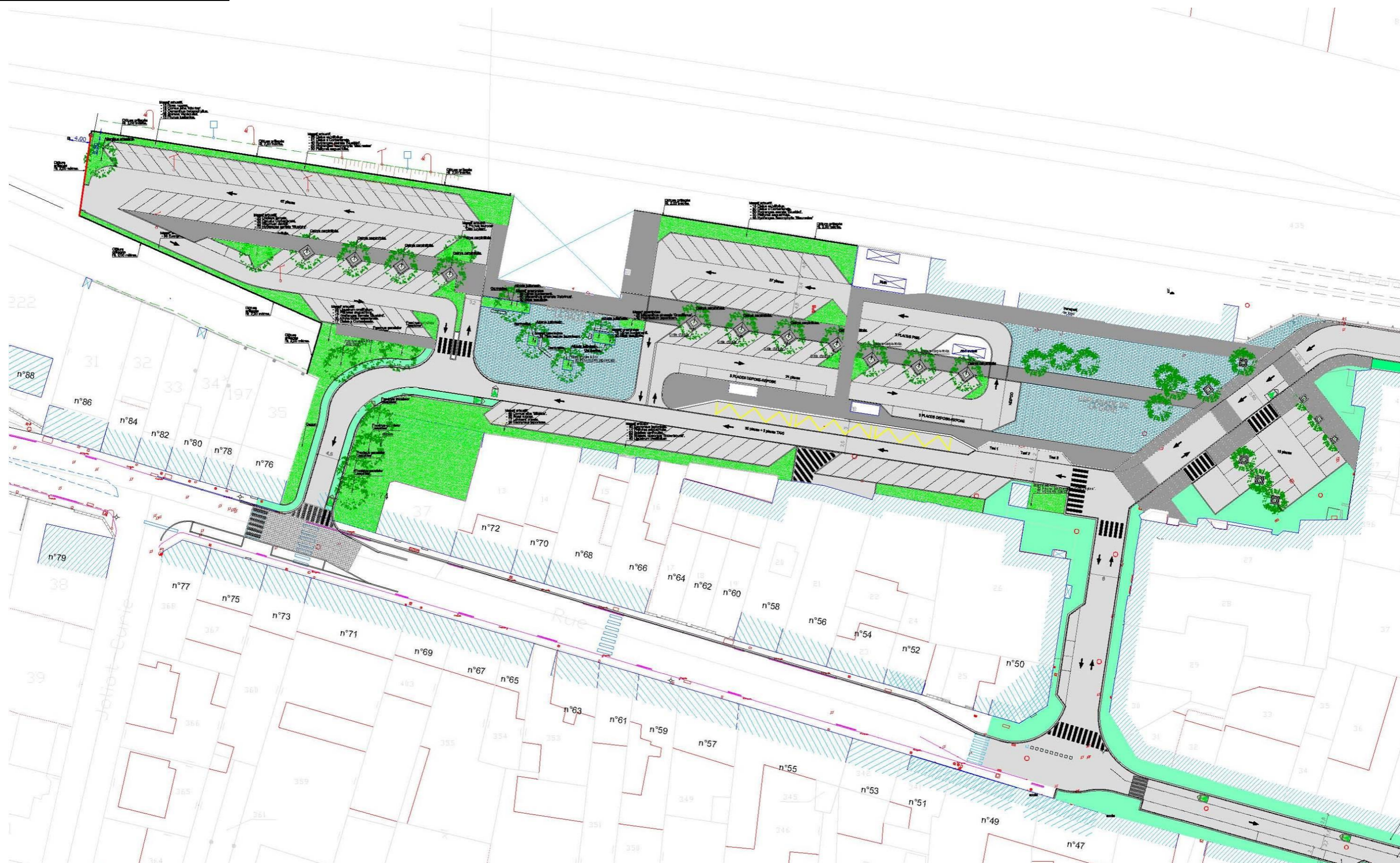
- DESSINER ET CRÉER DES ESPACES CONVIVIAUX,
- AUGMENTER LE POTENTIEL DE PLACES DE STATIONNEMENT,
- MISE EN PROTECTION DES PIÉTONS ET DES CYCLES NOTAMMENT A LA SORTIE DE LA GARE OU EN PHASE D'ATTENTE D'UN TRANSPORT EN COMMUN.

LES CONTRAINTES

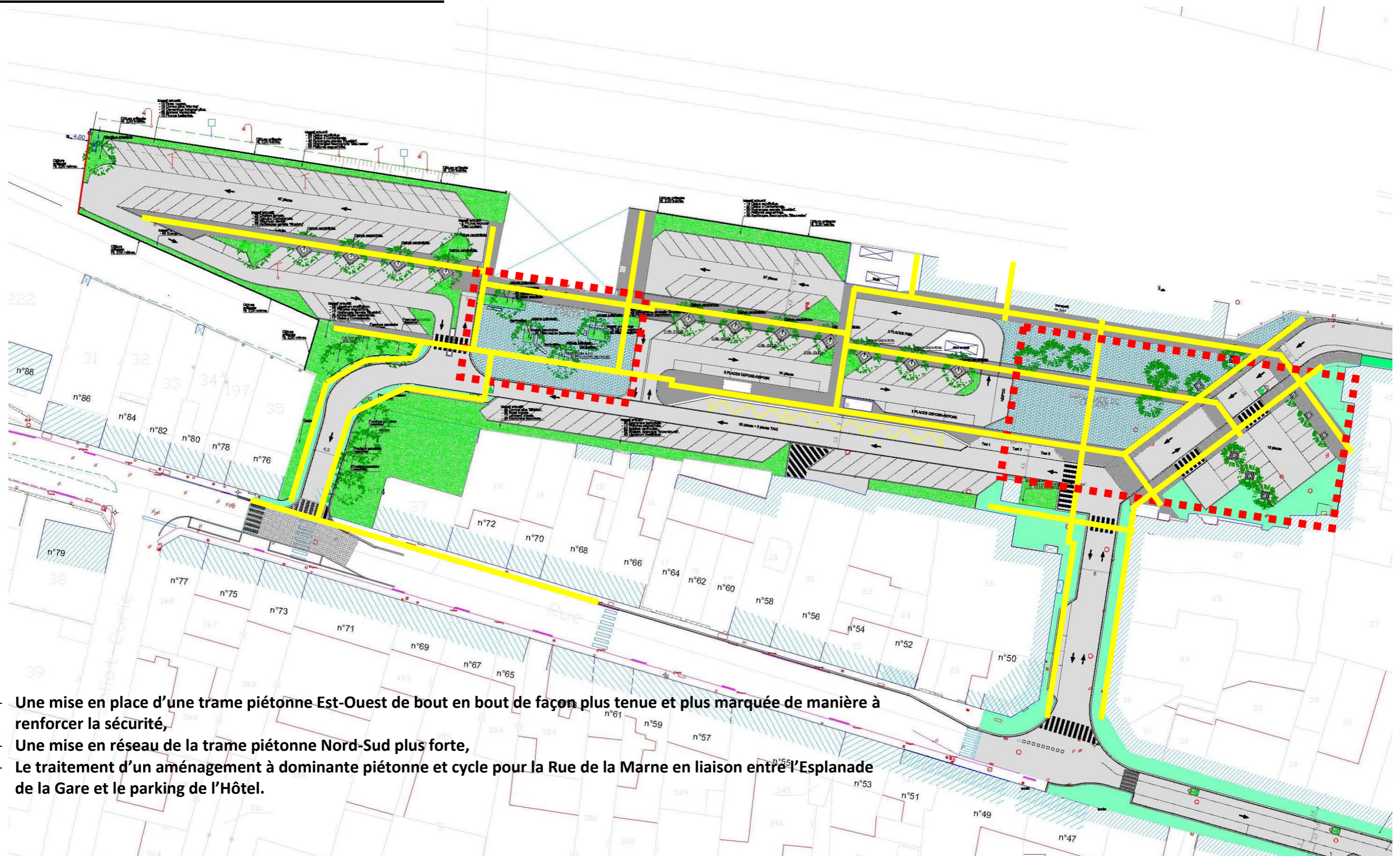
- LA PARCELLE EST ÉTROITE AVEC NÉCESSITÉ D'UNE VOIE A SENS UNIQUE,
- ACCESSIBILITÉ DES CONVOYEURS DE FOND (GARE),
- ASSESSIBILITÉ DES VÉHICULES DE SECOURS (POMPIERS, AMBULANCE...).



PLAN DE COMPOSITION



LES TRAMES PIÉTONNES ET LES ESPLANADES



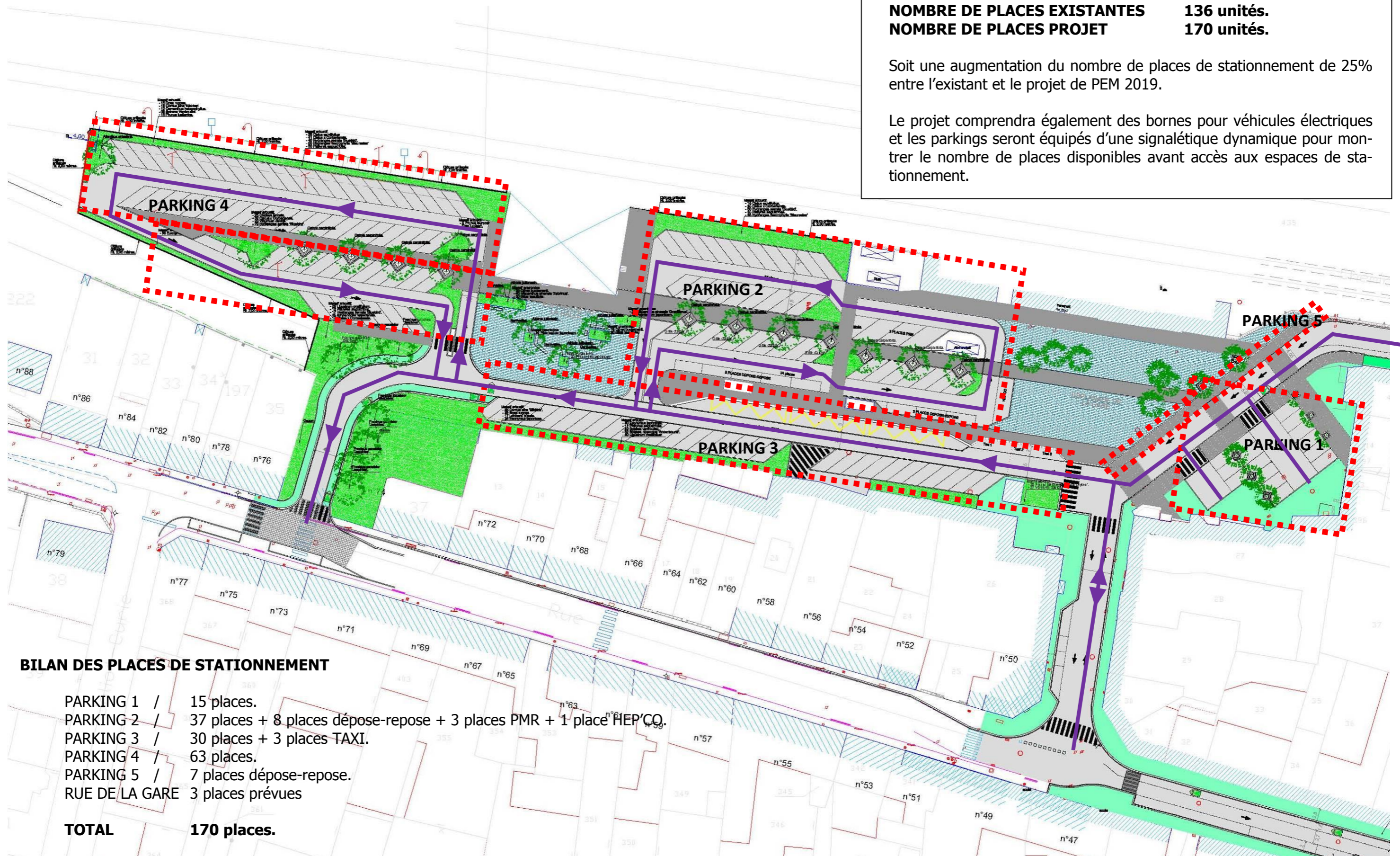
- Une mise en place d'une trame piétonne Est-Ouest de bout en bout de façon plus tenue et plus marquée de manière à renforcer la sécurité,
- Une mise en réseau de la trame piétonne Nord-Sud plus forte,
- Le traitement d'un aménagement à dominante piétonne et cycle pour la Rue de la Marne en liaison entre l'Esplanade de la Gare et le parking de l'Hôtel.

LES STATIONNEMENTS ET LA CIRCULATION

NOMBRE DE PLACES EXISTANTES 136 unités.
NOMBRE DE PLACES PROJET 170 unités.

Soit une augmentation du nombre de places de stationnement de 25% entre l'existant et le projet de PEM 2019.

Le projet comprendra également des bornes pour véhicules électriques et les parkings seront équipés d'une signalétique dynamique pour montrer le nombre de places disponibles avant accès aux espaces de stationnement.



BILAN DES PLACES DE STATIONNEMENT

PARKING 1	/	15 places.
PARKING 2	/	37 places + 8 places dépose-repose + 3 places PMR + 1 place HEP'CO.
PARKING 3	/	30 places + 3 places TAXI.
PARKING 4	/	63 places.
PARKING 5	/	7 places dépose-repose.
RUE DE LA GARE		3 places prévues
TOTAL		170 places.

LA MISE EN SITUATION













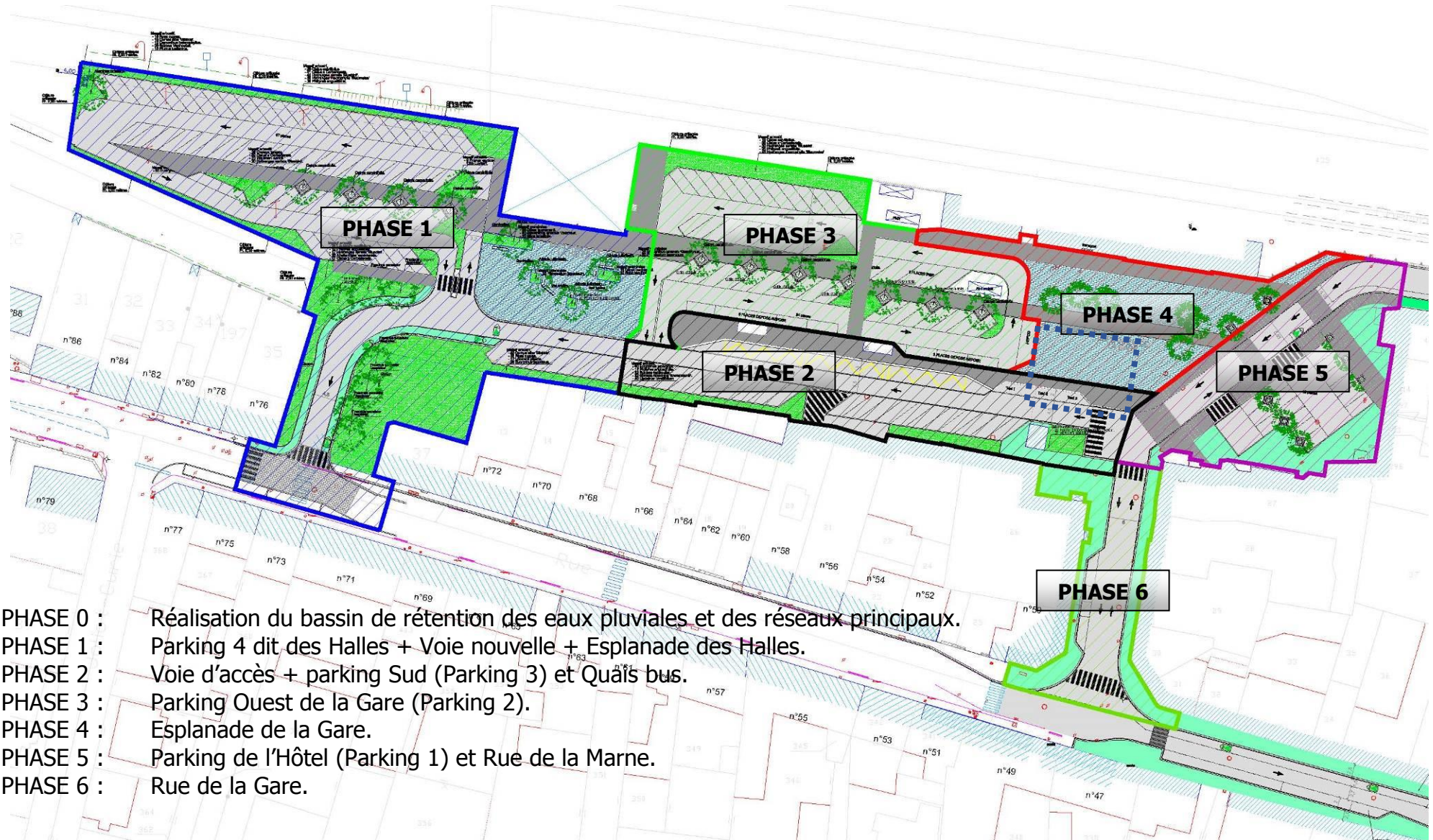




LE PHASAGE



BASSIN TAMPON ENTERRÉ



- PHASE 0 : Réalisation du bassin de rétention des eaux pluviales et des réseaux principaux.
- PHASE 1 : Parking 4 dit des Halles + Voie nouvelle + Esplanade des Halles.
- PHASE 2 : Voie d'accès + parking Sud (Parking 3) et Quais bus.
- PHASE 3 : Parking Ouest de la Gare (Parking 2).
- PHASE 4 : Esplanade de la Gare.
- PHASE 5 : Parking de l'Hôtel (Parking 1) et Rue de la Marne.
- PHASE 6 : Rue de la Gare.

LE CALENDRIER DE RÉALISATION

PHASE ÉTUDES ET DÉMARCHES ADMINISTRATIVES. Février - Novembre 2019.

DÉMARRAGE DU CHANTIER. NOVEMBRE 2019.

FIN DU CHANTIER. DÉCEMBRE 2020.

SI LE PROJET EST SOUMIS A L'ÉVALUATION ENVIRONNEMENTALE.

DÉMARRAGE DU CHANTIER. JUIN 2020.

FIN DU CHANTIER. JUILLET 2021.